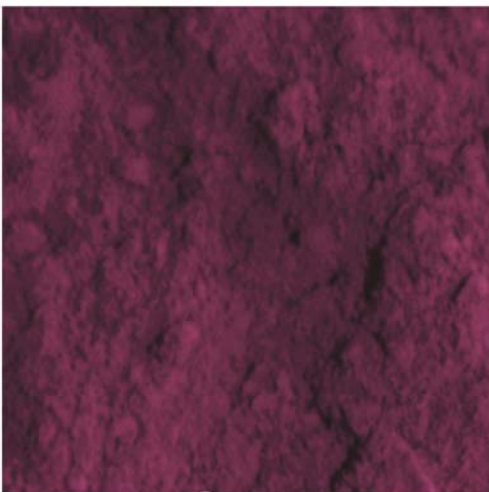


LE FAUX FAUX



Espace d'art
actuel



DOSSIER
DE PRESSE

一期一会
UNE FOIS, UNE RENCONTRE

18/06/2011
18/09 2011

一期一会
Une fois, une rencontre*

* Proverbe japonais : *Toute rencontre est importante, car elle est peut-être unique*

**Le Radar, Espace d'art actuel à Bayeux
en partenariat avec le Musée Baron Gérard
Exposition collective du 18 juin au 18 septembre 2011
Vernissage le 18 juin à 14h30**

SOMMAIRE

COMMUNIQUE / PRESENTATION DE L'EXPOSITION	-- page 4
CONCEPT DE L'EXPOSITION	-- page 5
PRESENTATION ET LISTE DES ŒUVRES	-- page 7
COLLABORATEURS	-- page 10
CATALOGUE	-- page 11
ACTIONS DE MEDIATION	-- page 11
INFOS PRATIQUES	-- page 12
PARTENARIATS	-- page 13



一期一会 Une fois, une rencontre*

Henri Matisse
Henri de Toulouse-Lautrec
Pierre-Narcisse Guérin
Henri-Edmond Cross
Kees Van Dongen
Jean Raoux
Emile-Louis Foubert
Marguerite Godin

...



On Kawara
Takesada Matsutani
Teiji Hayama
Icon Tada
Ichiro Sato Tessen
Mikio Watanabe
Masayuki Kai
Katsuji Kishida
Junji Koito
Sakaé Hasegawa
Asami Nishimura
& Jean-Luc Vilmouth

Dans le cadre de l'année consacrée au Japon à Bayeux, Le Radar, espace d'art actuel, met en écho des créations contemporaines d'artistes nippons avec des œuvres du musée Baron Gérard à partir du 18 juin 2011.

D'ordinaire c'est l'art contemporain qui investit les salles feutrées des institutions pour venir dialoguer avec des œuvres anciennes. Exceptionnellement Le Radar a pris le parti inverse en invitant le musée Baron Gérard à lui confier plusieurs pièces parmi les trésors de sa collection.

L'exposition rassemble ainsi peintures, gravures et sculptures réalisées du XVI^e siècle jusqu'à nos jours, et créations récentes de plasticiens japonais. Pour l'occasion, des artistes illustres tels que Pierre-Narcisse Guérin, Matisse, Lautrec et Van Dongen côtoient des créateurs japonais tels que On Kawara ou encore Matsutani dans un face à face exceptionnel.

Le choix d'associer des œuvres d'époques et de traditions différentes favorise une lecture croisée riche d'interprétations. Dans le but d'apporter un éclairage inédit sur cette collection en la mettant en relation avec des créations contemporaines, l'exposition est séquencée en duos. Pour chaque ensemble d'œuvres, le Radar orchestre une rencontre insolite de deux pièces que tout semble opposer. Elles s'éclairent mutuellement, dans le respect de leur spécificité et révèlent leur part d'universalité.

Cet échange souligne la complémentarité des patrimoines culturels, au-delà de la singularité des regards.

Tisser des liens entre les cultures, traverser l'espace et le temps encourage la compréhension, la tolérance et le partage des valeurs. Le proverbe japonais 一期一会 qui donne son titre à l'exposition transcrit idéalement cet esprit d'ouverture, en ce qu'il se traduit usuellement par l'expression « Toute rencontre est importante, car elle est peut-être unique ».

Initier le dialogue passe aussi par la contemplation.

LE CONCEPT DE L'EXPOSITION 一期一会 UNE FOIS, UNE RENCONTRE

Chaque été, une mise en valeur du patrimoine à travers l'art contemporain

Le Radar est un espace d'art contemporain, situé dans une ville au patrimoine extrêmement riche, ce qui implique au sein de notre programmation de lier régulièrement cette richesse historique aux créations actuelles. Ainsi, chaque été depuis trois ans, nous contribuons à mettre en valeur une partie du patrimoine bayeusain.

L'exposition *Métissages*, accueillie à Bayeux en 2009 en collaboration avec le Musée Baron Gérard, avait permis la rencontre du célèbre artisanat bajocasse qu'est la dentelle avec l'art contemporain, au sein de notre espace. L'évènement du *Violet de Bayeux*, en 2010, a fait découvrir à tous les bayeusains et à tous les curieux une couleur riche et lumineuse au passé plein de mystère, portant le nom de notre Ville.

Cette année, c'est avec la confiance du Musée Baron Gérard que nous présenterons au public normand et d'ailleurs une partie de sa collection dans un face à face unique.

La collection du Musée Baron Gérard

Actuellement fermé au public le temps des travaux de restauration de l'ancien palais épiscopal de Bayeux, le Musée Baron Gérard rouvrira ses portes au public en juin 2012. Le musée Baron Gérard est répertorié *Musée de France*. Il est consacré à l'histoire de Bayeux et de sa région. Ses riches collections touchent tous les domaines du patrimoine depuis la préhistoire jusqu'à l'époque contemporaine.

Le Radar souhaitait mettre à profit cette période « d'invisibilité » de la collection pour mener à bien un projet longuement mûri. Confronter des œuvres anciennes et prestigieuses à d'autres plus actuelles et par la même occasion créer l'évènement : le Musée entrant dans un Centre d'Art Actuel pour y présenter des œuvres anciennes, et non le contraire.

Le Japon

L'année 2011 est l'année du Japon à Bayeux, grâce à l'exposition-évènement, *Emakimono & Tapisserie de Bayeux* présentée au Musée de la Tapisserie jusqu'en décembre. Il est donc apparu évident que l'exposition du Radar s'inscrirait dans cette offre culturelle, et contribuerait à rendre hommage au Pays du soleil levant à travers quelques uns des plus grands de ses artistes contemporains.

Face à Face

Le face à face de deux œuvres implique souvent une interprétation.

L'écueil serait d'imposer au public une vision préétablie, très conceptuelle ou même sans surprise. L'équipe du Radar souhaitait éviter cela. Bien que l'objectivité totale n'existe pas par définition dans un commissariat d'exposition, il a été décidé que chaque duo serait une mise en parallèle, et non en confrontation. Un côté à côté plus qu'un face à face.

Chaque spectateur pourra alors suggérer sa propre interprétation.

Choix de scénographie

Le choix de la scénographie met en valeur chaque duo comme un ensemble. À travers un choix de couleurs du blanc au gris, chaque ensemble se love au creux d'une forme qui l'entoure et l'accompagne face au spectateur. L'accueil d'une collection d'une telle valeur a posé la question de la conservation, et à cause de ce facteur ainsi que pour une question d'espace restreint d'exposition, il a été décidé d'obturer certaines fenêtres, sources de lumière directe, et de permettre ainsi une augmentation de la surface d'accrochage.

L'exposition est visible sur tout l'espace d'exposition, rez-de-chaussée, cabinet, et premier étage, et présente une totalité de 32 œuvres, dont 17 issues de la collection du Musée.

PRESENTATION ET LISTE DES OEUVRES

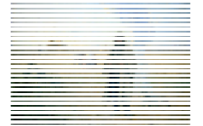
Ensemble 1 :

EMILE LOUIS FOUBERT

/ *Hommage à Millet* / 65x81 cm / huile sur toile / 1899

ICHIRO SATO TESSEN

/ *La magie des quatre éléments* / 80x40cm / acrylique, encre de chine sur toile



Ensemble 2 :

TAKESADA MATSUTANI

/ *Gravity 98* / 162x130cm / crayon graphite, colle vinylique sur toile / 1998

ECOLE ITALIENNE

/ *Esau vendant son droit d'aînesse* / huile sur toile / 89.5x128.3 cm / XVIe



Ensemble 3 :

TAKESADA MATSUTANI

/ *Superposition 2009* / colle vinylique sur toile, crayon graphite / 146x112cm / 2009

MARGUERITE GODIN

/ *Griselidis* / huile sur toile / 183.5x105 cm / 1884



Ensemble 4 :

TAKESADA MATSUTANI

/ *DS7-9111* / crayon graphite, pinceau /

GEORGES VERDIER

/ *Visite à la petite morte, souvenir du Morbihan* / Huile sur toile / 180.5x177.5 cm. / XIX^e s.



Ensemble 5 :

MASAYUKI KAI

/ *Tore* / Toile enterrée / 162x130 cm / 2011

FRANÇOIS AUGUSTE BIARD

/ *Kayaks esquimaux, Le baiser* / Huile sur toile / 97x130 cm. / 1842



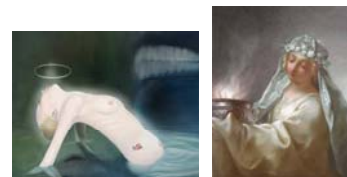
JEAN RAUX

/ *Vestale portant le feu sacré* / huile sur toile / 81 x 65.5 cm / ~1730

TEIJI HAYAMA

/ *Heri* / Huile sur toile / 80x100 cm

Ensemble 6 :



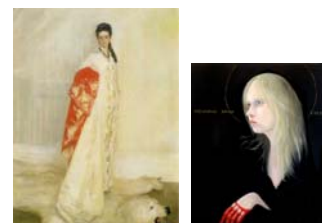
TEIJI HAYAMA

/ *Lumen* / Huile sur toile / 60x50 cm

AMY KATHERINE BROWNING

/ *Le Châle rouge* / Huile sur toile / 113x87 cm. / 1912

Ensemble 7 :



TEIJI HAYAMA

/ *Athena* / Huile sur toile / 80 x 60 cm

SAKAE HASEGAWA

/ *Temps et espace* / huile sur toile / 89 x116 cm / 1969

Ensemble 8 :



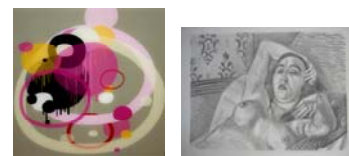
ICON TADA

/ *Sans titre* / tirage numérique / 50x50 cm.

HENRI MATISSE

/ *Le Repos du modèle* / Lithographie / 27.5 x 37 cm / 1925

Ensemble 9 :



HENRI COURSELLES-DUMONT

/ *Floréal* / Huile sur toile / 90.5x60.4 cm / 1911

MIKIO WATANABE

/ *L'aube* / Gravure / 57x76 cm / 1987

Ensemble 10 :



ON KAWARA

/ *Feb.6,1982* de la série *Today Series*, 6 février 1982 / Liquitex sur toile / 47,5x63x5,5 cm

/ Boîte en carton contenant une page du New York Post du 6 février 1982

ANONYME, ECOLE ESPAGNOLE

/ *Portrait d'un moine méditant sur une tête de mort* /huile sur toile

/ 90.5x73 cm / 1627

Ensemble 11 :



Ensemble 12 :

KEES VAN DONGEN

/ *Le Collier de perles* / Lithographie / 50.5x33.2 cm / 1925

TEIJI HAYAMA

/ *Caesar* / Dessin sur papier / 30x42 cm



Ensemble 13 :

LUIGI SECCHI

/ *Portrait du cardinal de Richelieu* / Marbre / 76x64x30 cm / XIXe

KATSUJI KISHIDA

/ *S-13-11 Œuf du Vent* / Acier peint / 30x30x70 cm. / 2009



Ensemble 14 :

HENRI-EDMOND CROSS

/ *Fleurs dans un vase* / Huile marouflée sur carton / 35x26 cm. / XIX^e s.

JUNJI KOITO

Deux boîtes de conserve « Hommage à Jasper Johns »



Ensemble 15 :

HENRI DE TOULOUSE-LAUTREC

/ *Courtes joies* / Lithographie / 27.5x35 cm. / 1897

ASAMI NISHIMURA ET JEAN-LUC VILMOUTH

Psychic Fish / Installation-Performance / 2006



Ensemble 16 :

PIERRE-NARCISSE GUERIN

/ *Scène antique (Clytemnestre)* / Huile sur toile / 118.5x106 cm. / 1817

ICON TADA

/ *Sans titre* / tirage numérique / 50x50 cm.



COLLABORATEURS

Cette exposition a pu être présentée au public grâce à plusieurs partenaires.

Musée Baron Gérard, Hôtel du Doyen, rue Lambert Leforestier, 14400 Bayeux

FRAC Aquitaine, quai Armand Lalande, 33300 Bordeaux

Galerie Akie Arichi, 26, rue Keller, 75011 Paris

Galerie Magda Danysz, 78, rue Amelot, 75011 Paris

Le Radar, espace d'art actuel, Parking des Cuisiniers, 24 rue des Cuisiniers, 14400 Bayeux

CATALOGUE

Un catalogue de 80 pages accompagne l'exposition.
Publié par le Radar, espace d'art actuel, il rassemble les différentes œuvres présentes au sein de l'exposition 一期一会 *Une fois, Une rencontre*, et a été rédigé par les membres de l'équipe du Radar.

Sous la direction de David Lemaesquier, commissaire d'exposition,

Hugo Guillochin, chargé de diffusion

Alice Le Breton, médiatrice culturelle et chargée de communication

Mélanie Picot, stagiaire en métiers de l'exposition

Coralie Pissis, coordinatrice du Radar et commissaire d'exposition

Conception Graphique : Manuela Tetrel

En vente au Radar, sur toute la durée de l'exposition, au prix de 10€

ACTIONS DE MEDIATION

Tout au long de l'exposition, le public pourra bénéficier d'actions de médiation

Des **visites guidées**, gratuites, sur réservation, seront proposées à toute personne ou groupe intéressés.

Un **journal d'exposition** sera mis à disposition du public à l'entrée de l'espace, avec explication du parcours d'exposition, des artistes et des œuvres exposées.

INFORMATIONS PRATIQUES

Commissaires d'exposition : David Lemaesquier et Coralie Pissis

Exposition du 18 juin au 18 septembre 2011

Vernissage le 18 juin à 14h30

Coordonnées :

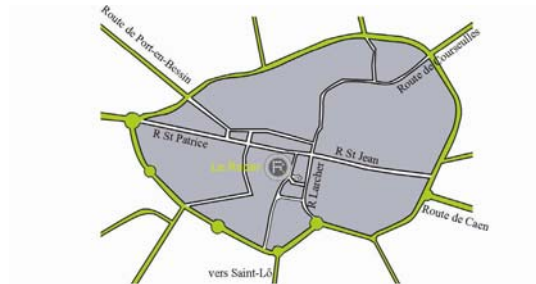
Le Radar, Espace d'Art Actuel, Parking du Violet de Bayeux 24 rue des Cuisiniers, 14400 BAYEUX

Tel : 02.31.92.78.19.

galerieleradar@orange.fr

Site internet : www.le-radar.fr

Facebook : <http://www.facebook.com/group.php?gid=44226283364>



Horaires d'ouverture :

Du lundi au vendredi de 14h à 19h,

le samedi de 10h00 à 13h00 et de 14h00 à 19h00,

le dimanche : de 14h30 à 19h

Contact presse :

Alice Le Breton: 06.70.90.94.58/02.31.92.78.19

galerieleradar@orange.fr

Pour toute reproduction d'un visuel, merci de prendre contact avec Le Radar.

PARTENARIATS

Exposition organisée par le Radar, Espace d'Art Actuel à Bayeux

Le Radar bénéficie du soutien

de la ville de Bayeux
du Conseil Général du Calvados
de la Région Basse-Normandie
de la Direction Régionale des Affaires Culturelles
de l'Union Européenne.

Mécénats :

AGRI BESSIN, Bayeux
KLUBGRAPHIK, Caen
FRANCELOT, Caen

D'autres actions de mécénats sont en cours d'élaboration

Le visuel de cette exposition ainsi que la conception graphique du catalogue ont été réalisés par Manuela Tetrel.